

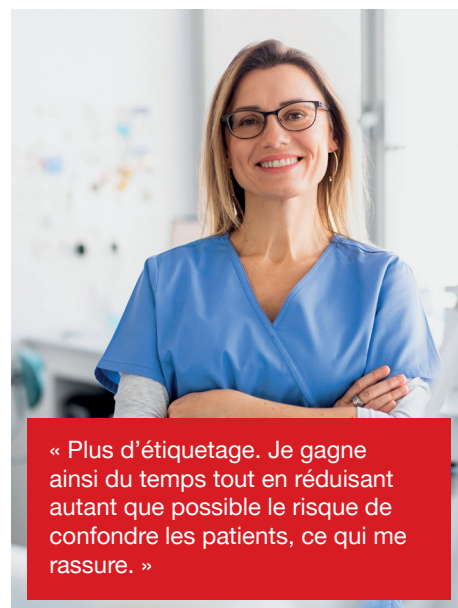
# En route vers le digital !

Le pré-analytique digitalisé





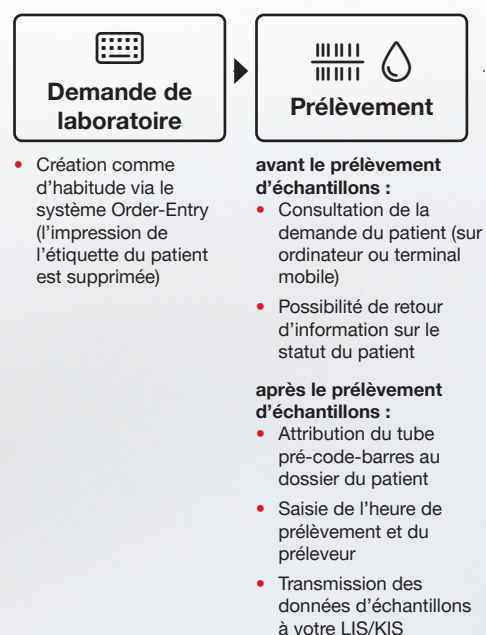
# Gagnant- gagnant pré-code-barres et S4DX



L'interaction entre les tubes échantillon pré-code-barres et le système S4DX dans le processus digital permet de collecter, de sauvegarder et de visualiser des données préanalytiques complètes, comme le statut des échantillons et des patients ou les conditions de transport. Ces données à valeur ajoutée permettent la traçabilité, offrent de la sécurité et un gain de temps. Qui plus est, le collage fastidieux d'étiquettes, souvent source d'erreurs, est supprimé, ce qui contribue à la sécurité de vos patients et soulage votre personnel.

Digitalisez votre préanalytique avec les solutions révolutionnaires de SARSTEDT. En route vers le digital !

## Processus préanalytique numérique

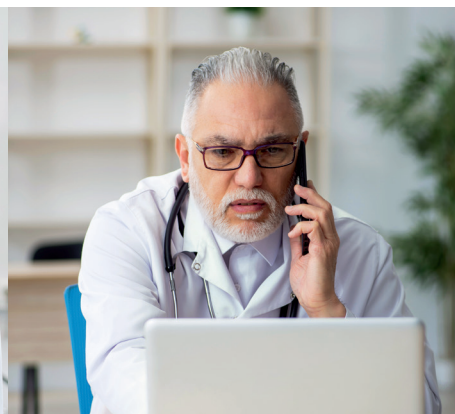




« Le transport des échantillons est enregistré par une sonde. Ces données sont importantes pour notre réception d'échantillons automatisée selon nos règles d'assurance-qualité. »



« Dans mon laboratoire, je vois les informations pertinentes sur le statut des patients et des échantillons en temps réel. »

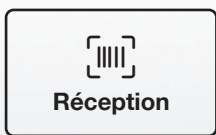


« Plus de données signifie plus de connaissances. J'ai besoin d'une base d'informations aussi détaillée que possible afin d'établir mon diagnostic. »

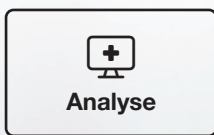


- Suivi : Enregistrement de l'heure de prise en charge, de la température, des chocs, de la durée du transport

(Le suivi digital du transport via l'application S4DX Courrier App peut être ajoutée en option)



- Transfert de toutes les données de transport dans votre LIS/KIS
- séparation/marquage automatique des échantillons présentant des déviations préanalytiques



- Données à valeur ajoutée : Les anomalies peuvent être comparées aux données préanalytiques collectées et justifiées.

Plus d'infos sur la préanalytique numérique



[digital.sarstedt.com](https://digital.sarstedt.com)

### Let's scan

Avec S4DX, les tubes à échantillon pré-codes-barres peuvent être saisis au choix via une application ou un scanner portable





# pré-code- barres

## La prochaine étape vers la phase préanalytique digitale



Avec les tubes à échantillon pré-code-barres, vous faites un pas de plus vers l'avenir numérique de votre préanalytique. Réduisez les sources d'erreur, rationalisez les processus et garantisiez la qualité de vos échantillons.

### Tout simplement sûr

- L'attribution directe du patient à l'échantillon empêche toute erreur de collage d'étiquettes.. Cela augmente la sécurité de vos patients et vous évite de devoir répéter les prélèvements d'échantillons.
- Votre traitement automatisé de l'échantillon au laboratoire est pris en charge par des tubes échantillon précodés et le code-barres est ainsi placé de manière optimale – les tubes échantillon sans code-barres ou avec un code-barres collé de manière incorrecte font partie du passé. Votre automatisation est accélérée et le risque d'erreur est réduit.
- Les tubes échantillon précodés sont reliés numériquement au dossier patient. Cela permet de collecter des données préanalytiques complètes sur le statut de l'échantillon, le statut du patient et les conditions de transport. Les anomalies de résultat peuvent être analysées grâce à ces données.



### L'optimisation des processus commence avant même le prélèvement d'échantillons.

La création et le collage manuels des étiquettes du patient sur les tubes à échantillon sont supprimés ainsi que leur attribution à la prescription du patient. Les ressources libérées peuvent être affectées d'une autre manière et les coûts réduits.

Lors du prélèvement, saisissez simplement le carton contenant les tubes à échantillon précodés et utilisez n'importe quelle S-Monovette® ou Monovette® Urine pour le prélèvement.

### **SARSTEDT pré-code-barres**

Pas de collage d'étiquettes, plus de sécurité, plus de temps pour les choses importantes – moins de coûts



# S4DX

Créer et utiliser des données à valeur ajoutée



## Une meilleure connaissance des conditions de transport

L'application S4DX Courier App permet de collecter des données sur la température de transport et les chocs via l'enregistreur de données S4DX et de les lire sans contact via une passerelle installée à la réception d'échantillons.

### Système S4DX

Comblent l'absence de données entre le prélèvement d'échantillons et l'analyse en laboratoire

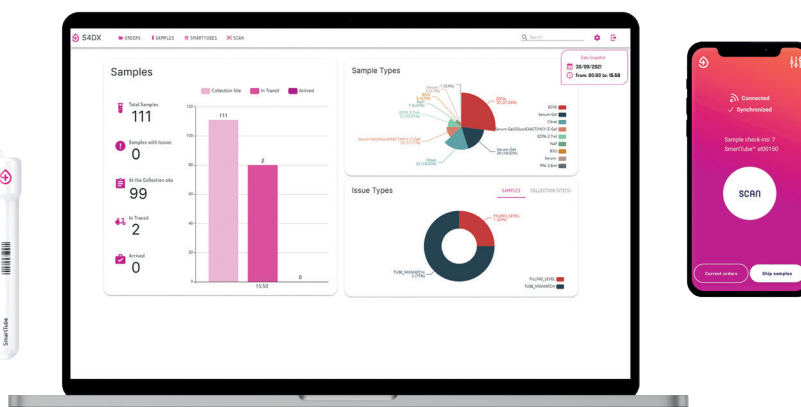


Le système S4DX vous fournit des données essentielles pour la qualité du transport des échantillons ainsi que des informations importantes sur le statut des patients ou des échantillons – un grand pas en avant pour l'évaluation des résultats diagnostiques.

### Valeur ajoutée avec le système S4DX

Le système S4DX vous donne accès à toutes les données pertinentes sur le patient ou l'échantillon afin d'évaluer la qualité de l'échantillon en temps réel. En plus des données sur le statut du patient ou de l'échantillon, des informations telles que l'heure de prélèvement, la personne qui a effectué le prélèvement ainsi que le lot, la durée de conservation et la préparation du tube à échantillon peuvent être enregistrées numériquement dans votre système.

Le système S4DX peut être utilisé aussi bien sur des terminaux mobiles que sur un ordinateur fixe.



# Voici comment fonctionne la phase pré analytique digitale : pré-code-barres et système S4DX

Intelligent. Fiable. Numérique.

Plus d'infos sur la  
préanalytique  
numérique



digital.sarstedt.com

Profitez de tous les points forts du préanalytique digital



- ✓ Réduisez les coûts et les erreurs grâce aux tubes à échantillon pré code-barres
- ✓ Améliorez la prise de décision médicale grâce aux données à valeur ajoutée
- ✓ Optimisez votre flux de travail préanalytique

## pré-code-barres

- Éviter les confusions de patients et d'échantillons
- Gagner du temps et économiser les ressources
- Optimiser l'automatisation grâce à des codes-barres conformes à la norme CLSI AUTO02

## S4DX

- Enregistrer le statut du patient et de l'échantillon lors du prélèvement
- Surveiller le transport d'échantillons
- Traiter les données relatives à la qualité et au diagnostic et les visualiser en temps réel
- Optimiser les processus de laboratoire et réduire les coûts

# Le flux de travail préanalytique par SARSTEDT

Découvrez les  
solutions  
préanalytiques à  
360° de SARSTEDT



[workflow.sarstedt.com](http://workflow.sarstedt.com)

Profitez de la synergie et de la combinaison  
de nos systèmes.

✓ Archivage  
sûr

✓ Qualité  
optimale des  
échantillons



✓ Tri et  
répartition  
automatisés

✓ Transport  
direct

**SARSTEDT France S.A.R.L**  
Route de Gray Z.I. des Plantes  
70150 Marnay

Tel : +33 384 31 95 95  
Fax : +33 384 31 95 99

info.fr@sarstedt.com  
www.sarstedt.com



Plus d'informations, vidéos et  
conseils : [digital.sarstedt.com](http://digital.sarstedt.com)

Pour toute question :  
Nous restons à votre écoute !

Consultez également notre site Internet : [www.sarstedt.com](http://www.sarstedt.com)