

O Sistema S4DX – Valor acrescentado de dados da pré-análise



SARSTEDT



Comprovação de elevada qualidade e redução de erros na pré-análise

Até 75% de todos os erros no processo de diagnóstico ocorrem na pré-análise.¹ Estudos científicos demonstraram que os custos médios para cada erro de pré-análise são de aproximadamente US\$ 208 e totalizam 1,2 por cento dos custos operacionais do hospital.² Acresce a isso o consumo de recursos hospitalares e laboratoriais de tais erros.

Os erros mais críticos na pré-análise incluem identificação incorreta do paciente, volume de amostra insuficiente, material ou tipo de amostra incorreto ou em falta e manuseamento incorreto da amostra.³ Além disso, a qualidade da amostra, especialmente

no que diz respeito às taxas de hemólise, é um fator fundamental, que pode ser comprovadamente reduzido com o sistema correto de colheita de sangue.⁴

O Smart4Diagnostics resolve os problemas restantes através da digitalização e automação completas da qualidade e monitorização de processos de pré-análise - **e isso, sem alterar os próprios processos ou afetar a rotina.**

O novo padrão para pré-análises digitais

Nos últimos anos, o laboratório de diagnóstico médico passou por um processo abrangente de digitalização. Agora está na hora de digitalizar a pré-análise. Com a plataforma S4DX, o Smart4Diagnostics fecha a lacuna de dados entre a colheita de amostras e a análise no laboratório.

Processos de pré-análise completamente rastreáveis digitalmente podem reduzir significativamente os erros. Ao mesmo tempo, um processo de amostra individual, digital e totalmente verificável é criado na pré-análise como um novo padrão de qualidade para diagnósticos.

Definição da monitorização da qualidade da pré-análise

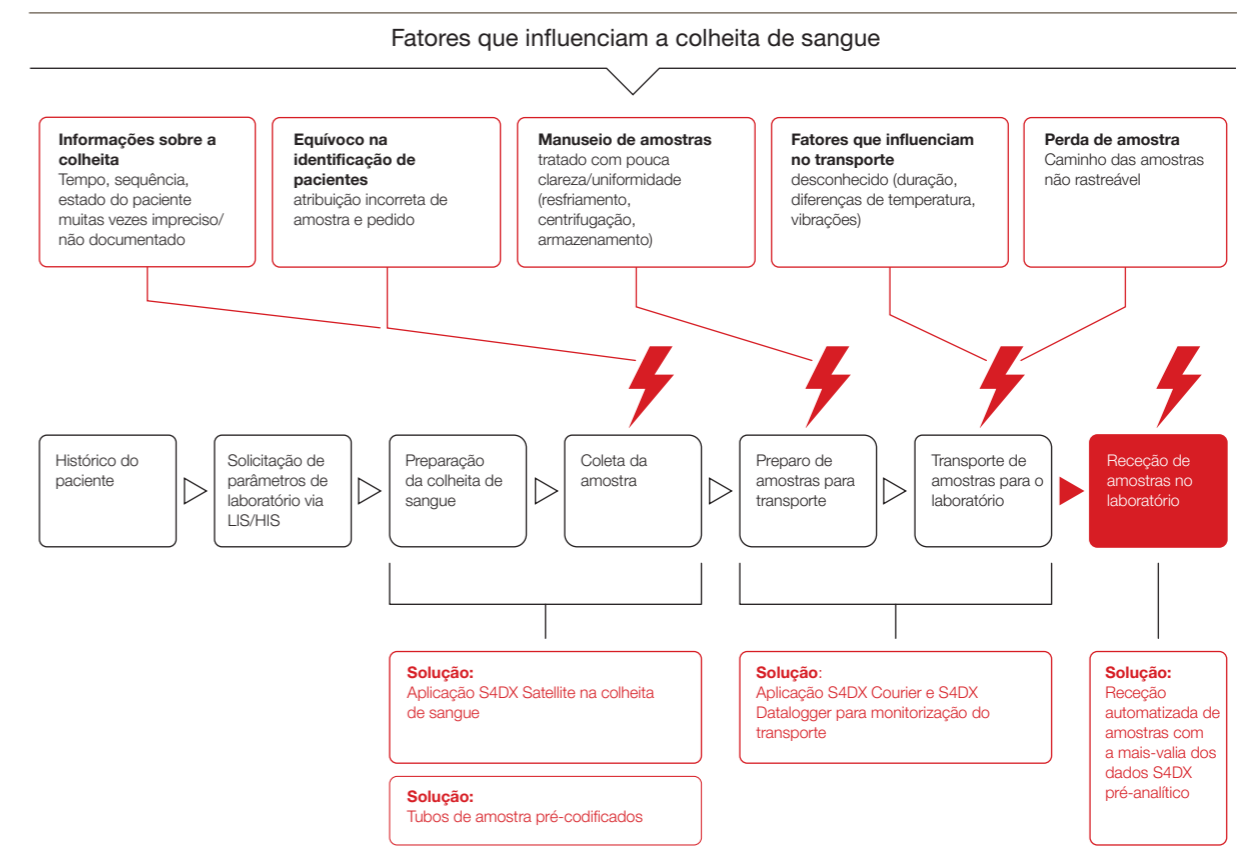
- Documentar o tempo e a temperatura de transporte
- Monitorizar a qualidade das amostras em conformidade com a ISO 15189
- Associar dados como o momento da colheita da amostra, a verificação do paciente e eventualmente o seu estado

Otimizar procedimentos e reduzir custos laboratoriais

- Reduzir custos na logística das amostras
- Automatizar os processos de receção das amostras
- Minimizar medições repetidas
- Reduzir o esforço de formação para os remetentes
- Otimizar a comunicação com os clientes

Reduzir significativamente os erros na pré-análise

- Evitar erros como "paciente incorreto", "sangue incorreto no tubo" e "falta de material"

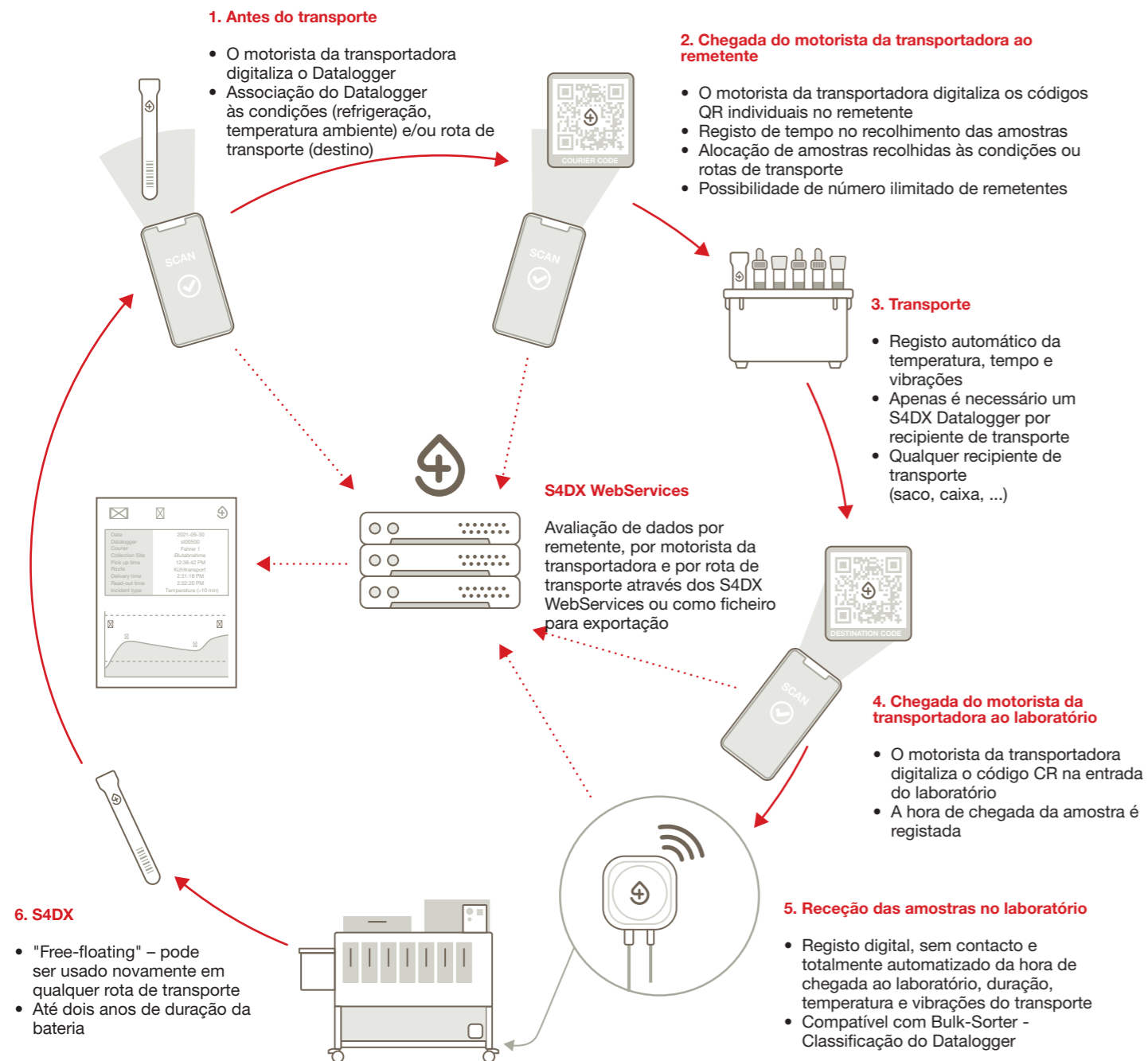


S4DX Courier

Monitorização digital do transporte

Monitorização do transporte de amostras em termos de temperatura, vibrações e momento de recolha.

Monitorizar a qualidade das amostras em conformidade com a ISO 15189



Componentes do sistema de monitorização de transporte das suas amostras



S4DX Datalogger para monitorizar o transporte de amostras. Registo de tempos de transporte, temperatura e vibrações. Leitura via Bluetooth através do S4DX Lab.Gateway, autonomia da

bateria de aproximadamente dois anos, reciclável pela Smart4Diagnostics. Compatível com todos os recipientes e métodos de transporte comuns.



Aplicação S4DX Courier para iOS e Android. É necessário um dispositivo móvel. Todos os smartphones comuns são compatíveis.

Funcionalidades: Identificação do motorista da transportadora, carimbo de data e hora do início do transporte da amostra, da recolha das amostras no remetente e da chegada ao laboratório. Opcional com GPS Positioning.



S4DX Lab-Gateway para leitura sem contacto do S4DX Datalogger via Bluetooth e transmissão de dados para S4DX WebServices. O transponder Bluetooth liga-se automaticamente a todos os

S4DX Dataloggers na chegada. Todos os dados de transporte podem ser visualizados através do S4DX Dashboard ou importados diretamente para o seu sistema informático através de uma interface.

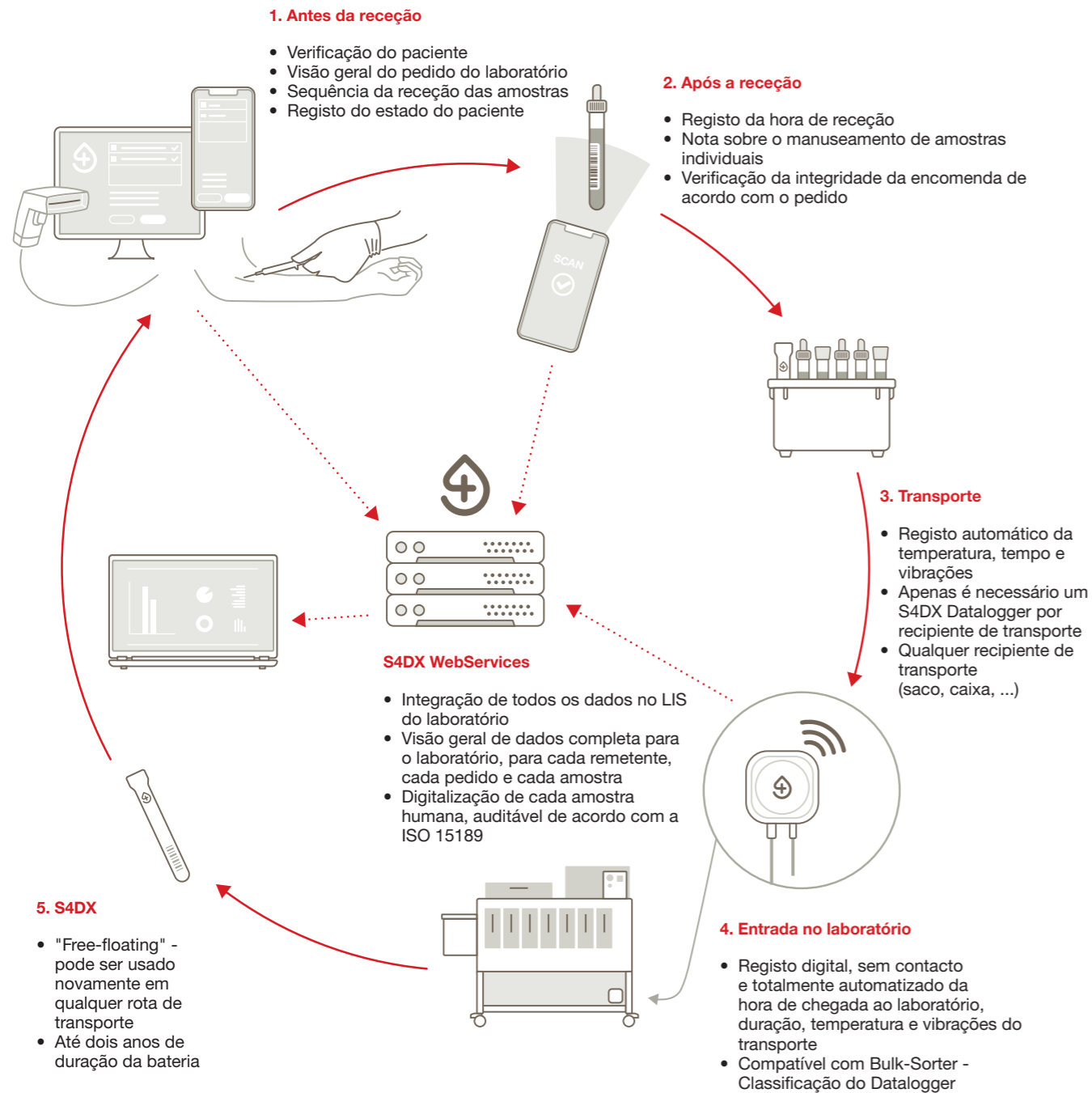


S4DX Satellite

Verificação digital de pacientes, pedidos e amostras

Elimine a lacuna de dados entre a colheita de amostras e a análise laboratorial.

Monitorizar a qualidade das amostras em conformidade com a ISO 15189



Componentes do sistema S4DX-Satellite para verificação digital de pacientes, pedidos e amostras



S4DX Satellite para iOS e Android.

Funcionalidades:* Identificação e verificação do paciente • Informação sobre o estado de saúde antes da colheita de sangue • Informação sobre a sequência de colheita e recipientes de amostra necessários • Visualização do manuseamento da pré-análise e, se aplicável, do destino de envio das amostras • Atribuição do recipiente de amostras a um pedido do paciente • Feedback sobre eventos de receção (volume de enchimento, fluxo sanguíneo deficiente) • Registo da hora de receção • Feedback sobre a conclusão da encomenda e quaisquer materiais em falta • Também pode ser usado com tubos de amostra com código de barras.



complemento.*

S4DX Browser-Scan para utilização num computador habilitado para Internet com um leitor de código de barras comercialmente disponível sem instalar um programa (baseado no browser). Mesmas funcionalidades da aplicação S4DX Satellite; pode ser usado como alternativa ou como

S4DX WebServices é a plataforma central para pré-análise digital - para troca de dados com o LIS e para conveniente inspeção de dados.

*Para o sistema completo, é necessário o estabelecimento de uma interface de dados com o sistema de informação laboratorial.



SARSTEDT S.A.

Sintra Business Park, Edifício 8
Zona Industrial da Abrunheira
2710-089 Sintra

Tel: +351 21 915 6010

Fax: +351 21 915 6019

Atendimento ao cliente na Alemanha

Tel: +55 11 4152 2233

info.pt@sarstedt.com

www.sarstedt.com

A pré-análise digital começa com
o S4DX e a SARSTEDT

Em caso de dúvidas:
Teremos todo o gosto em o ajudar!

Visite-nos em digital.sarstedt.com

